

made in holland
ontwerp & beeld

portfolio

grafisch ontwerp

dtp

beeldbewerking

fotografie

schilderijen

illustraties

Groeneweg 11
7311 DA Apeldoorn
M 06 255 66 381
E info@madeinholland.tv

- ▶ fysiotherapie
- ▶ manuele therapie
- ▶ sportfysiotherapie
- ▶ fysiofitness
- ▶ revalidatie

bankrekening 8675766
t.n.v. fysiotherapie Noordhuis



Heemradenlaan 130
7329 BZ Apeldoorn
T 055 785 14 83
info@fysiotherapie-noordhuis.nl
www.fysiotherapie-noordhuis.nl

fysiotherapiecentra Noordhuis
logo, huisstijl, huisstijldragers, advertenties, folders,
macro's, interieuradvies, belettering en bewegwijzering

FYSIOTHERAPIE NOORDHUIS

▶ KOSTEN EN VERGOEDINGEN ▶ MEER INFORMATIE ▶ CONTACT ▶ ONS TEAM

SPORT EN GEZONDHEID VOOR IEDEREEN!

"Fysiotherapie Noordhuis maakt bewegen weer leuk."

U kunt een afspraak maken in onze praktijk op verwijzing van uw (huis)arts, maar u kunt ook zonder verwijfsbrief bij ons terecht voor een screening. Tijdens de screening bekijken wij of u met uw klacht op de juiste plek bent bij onze praktijk. Als wij geen reden zien om u terug te verwijzen naar de huisarts, zullen we u verder onderzoeken en met u een behandelplan opstellen.

- ▶ fysiotherapie
- ▶ manuele therapie
- ▶ sportfysiotherapie
- ▶ fysiofitness
- ▶ revalidatie

Heemradenlaan 130
7329 BZ Apeldoorn
T 055 7851483
info@fysiotherapie-noordhuis.nl
www.fysiotherapie-noordhuis.nl

Alle therapieën zijn BIG geregistreerd en ingeschreven bij het Centraal Kwaliteits Register (CKR). We zijn lid van alle beroepsverenigingen en hebben contracten afgesloten met alle verzekeraars in Nederland. Wij zijn aangesloten bij de klachtenregeling van het KNGF, folders hierover zijn verkrijgbaar bij de praktijk.



Heemradenlaan 130
7329 BZ Apeldoorn
T 055 785 14 83

- ▶ fysiotherapie
- ▶ manuele therapie
- ▶ sportfysiotherapie
- ▶ fysiofitness
- ▶ revalidatie

www.fysiotherapie-noordhuis.nl
info@fysiotherapie-noordhuis.nl

 trainingen in mindfulness

helderwijs


vandaag is mijn lievelingsdag

mindfulness trainingen Helderwijs
logo, huisstijl, huisstijldragers en website



helderwijs
trainingen in mindfulness

vandaag is mijn lievelingsdag

- mindfulness
- trainingen**
- therapie
- agenda
- praktische info
- aanmelden
- mareike brian
- contact
- home

Welkom

Welkom op de website van Helderwijs.
Hier vindt u alle informatie over de trainingen in Mindfulness

In de 8-weekse Mindfulness trainingen starten op:

woensdag	6 maart	VOL
maandag	25 maart	
donderdag	28 maart	
woensdag	8 mei	

Heeft u belangstelling of eerst nog vragen, ik kom graag met u in contact.

Met hartelijke groet,

Mareike Brian



helderwijs


vandaag is mijn lievelingsdag

trainingen in Mindfulness

Mareike Brian
M 06 201 706 43

E info@helderwijs.nu
www.helderwijs.nu

DE KNUFFELBOERDERIJ.NL
koe knuffelen en kroelen met alle andere dieren op onze nostalgische boerderij

BOERDERIJ DE WEIDE HOEVE
 KOEKNUFFELN
 WAT KOST HET
 AGENDA & NIEUWTJES
 FOTO'S & VIDEO'S
 IN DE OMGEVING
 ADRES & CONTACT



Like ons op facebook  En Google+ 

Welkom op onze knuffelboerderij

Kom ook koe knuffelen en kroelen met alle andere dieren op onze boerderij. Bij ons kan je met familie, kinderen of vrienden een paar heerlijke uren beleven samen met onze knuffelige dieren.
 Reserveer tijdig en bel: 06 30 90 57 35

Knuffel van Janny, Richard en de dieren



TE HUUR VAKANTIEHUISJE 

Koeknuffelen op boerderij De Weide Hoeve - Uddelerveen 92, 3888 MN Uddel - T 0577 401 260 - M 06 3090 5735

DE KNUFFELBOERDERIJ.NL
koe knuffelen en kroelen met alle andere dieren op onze nostalgische boerderij

WELKOM
 BOERDERIJ DE WEIDE HOEVE
 KOEKNUFFELN
 WAT KOST HET
 AGENDA & NIEUWTJES
 FOTO'S & VIDEO'S
 IN DE OMGEVING
 ADRES & CONTACT
 VAKANTIEHUISJE HUUREN

De Weide Hoeve is een kleinschalige boerderij op een mooie locatie in Uddel op de Veluwe waar de melkkoeien de belangrijkste bron van inkomsten zijn. De koeien staan er gemoedelijk op rij in de stal of grazen in de wei, terwijl de kippen vrolijk rondscharrelen op het erf.

De boerderij ademt nog de prettige sfeer van het nostalgische boerenleven. De harmonie tussen mens en dier is hier goed bewaard gebleven.

Voor Janny en Richard van Essen, die de boerderij enige jaren geleden overnamen van haar ouders, staat het geluk van al hun dieren voorop en dat merk je direct. De dieren zijn vrolijk, nieuwsgierig en knuffelig.

De Knuffelboerderij verwelkomt een ieder die een paar heerlijke uren wil beleven samen met onze knuffelige dieren.
 Reserveer tijdig en bel: 06 30 90 57 35





De Knuffelboerderij

logo, huisstijl, huisstijldragers, website, social media, folders, advertenties, video editing, fotografie, handgemaakte items/schilderwerk, advies en marketing



DE KNUFFELBOERDERIJ.NL

De Weide Hoeve
 Uddelerveen 92
 3888 MN Uddel



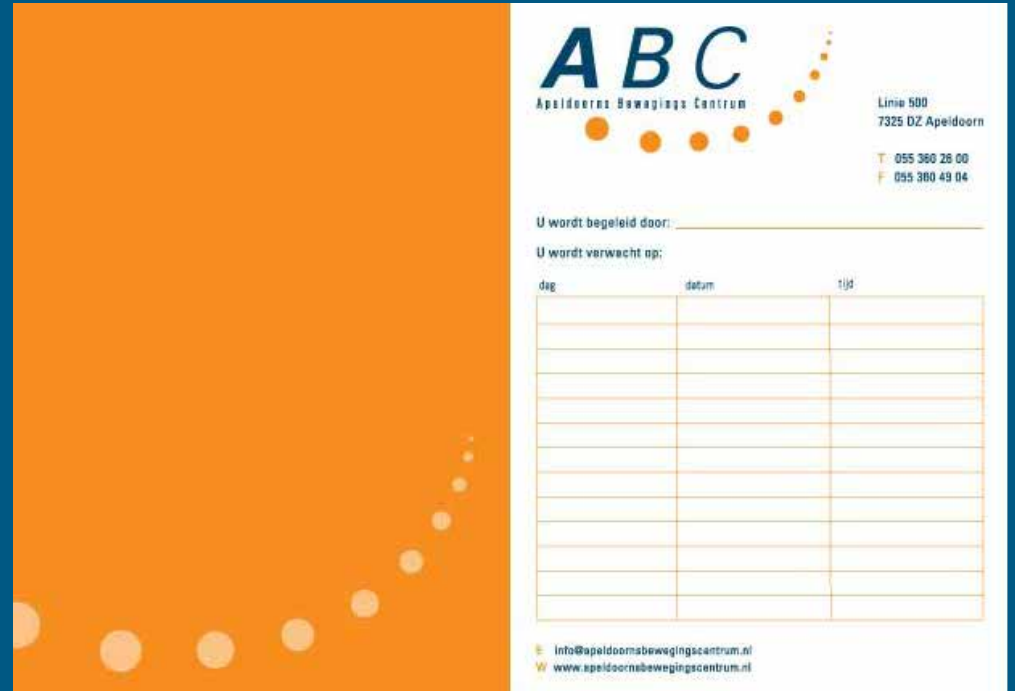
M 06 30 90 57 35
 E info@deknuffelboerderij.nl
 www.deknuffelboerderij.nl

www.deknuffelboerderij.nl

Koe knuffelen en kroelen met alle andere dieren op onze nostalgische boerderij.

Reserveer tijdig en bel: **06 30 90 57 35**



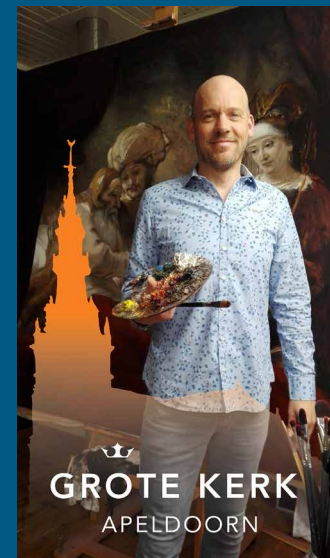
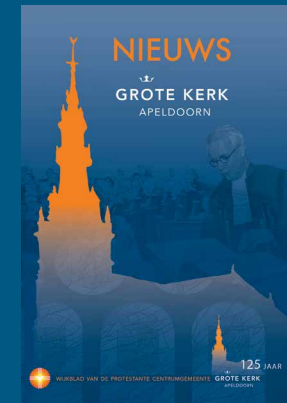





de Grote Kerk

logo, huisstijl, huisstijldragers, beeldbewerking,

buitenbanners



NARD KWAST

de Apeldoornse Rembrandt

exposeert

van 29 juni t/m 14 sept.

openingstijden:
za.11:00-16:00 en zo.11:30-16:00

info: www.grotekerkapeldoorn.nl

Grote BUURT-PICKNICK

Speelweide park Berg & Bos
zondag 14 september - 12.00-16.00 uur

Kom ook naar deze feestelijke middag voor en door bewoners van Brink & Orden, de Sprengen en Berg & Bos.

Neem zelf je eten en drinken, kleedje of stoelen mee.

Verschillende activiteiten voor jong en oud. Maar natuurlijk kan je zelf ook iets doen of laten zien!

Een initiatief van wijkvereniging Berg & Bos en de wijkraden Brink & Orden en de Sprengen. Meer informatie op onze websites.



diverse sociale projecten

logo's, ontwerp en opmaak posters, advertenties,

banners, beeldbewerking, flyers en folders

KERSCHOTEN SPORTIEF

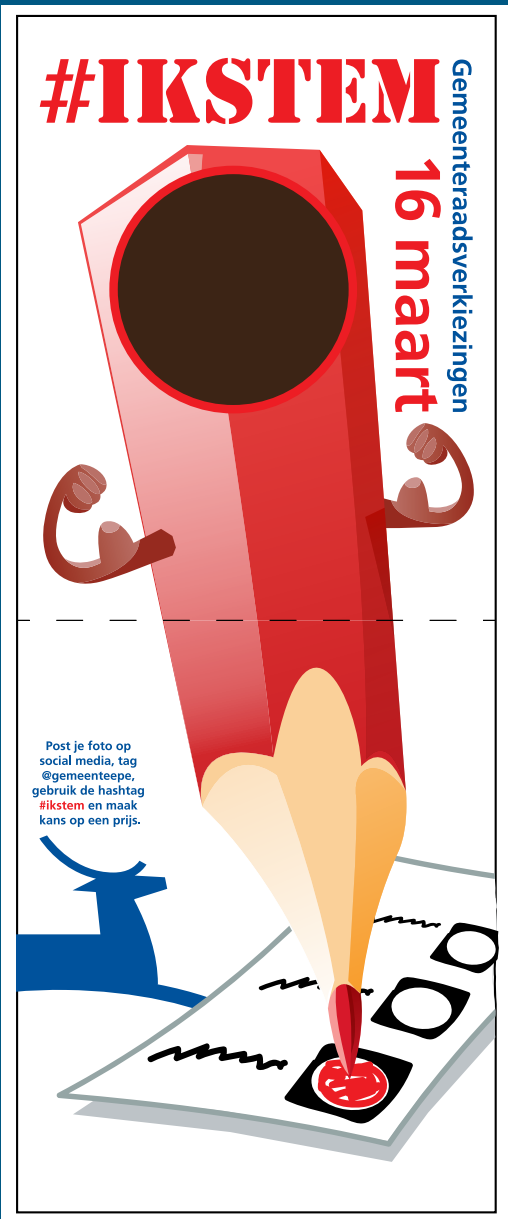


Sportactiviteiten juni 2017

DATUM	TIJD	SCHOOL	SPORT	ORGANISATIE
DI 6 JUNI	09.00-10.30	STERRENSCHOOL	TAFeltenNISSEN	TTV DE VELUWE
VR 9 JUNI	08.30-12.00	PASSE PARTOUT	TAFeltenNISSEN	TTV DE VELUWE
MA 12 JUNI	09.00-11.00	PASSE PARTOUT	SKATEBOARDEN	REAL-X
DI 13 JUNI	09.00-11.00	STERRENSCHOOL	SKATEBOARDEN	REAL-X
MA 19 JUNI	09.00-10.30	STERRENSCHOOL	TRAMPOLINESPRINGEN	BOUNZ
DI 20 JUNI	09.00-10.30	PASSE PARTOUT	TRAMPOLINESPRINGEN	BOUNZ
WO 21 JUNI	09.00-12.00	STERRENSCHOOL	SPORTVARIA	ROBUR, ACCRES & ROC
VR 23 JUNI	09.00-12.00	PASSE PARTOUT	SPORTVARIA	ROBUR, ACCRES & ROC

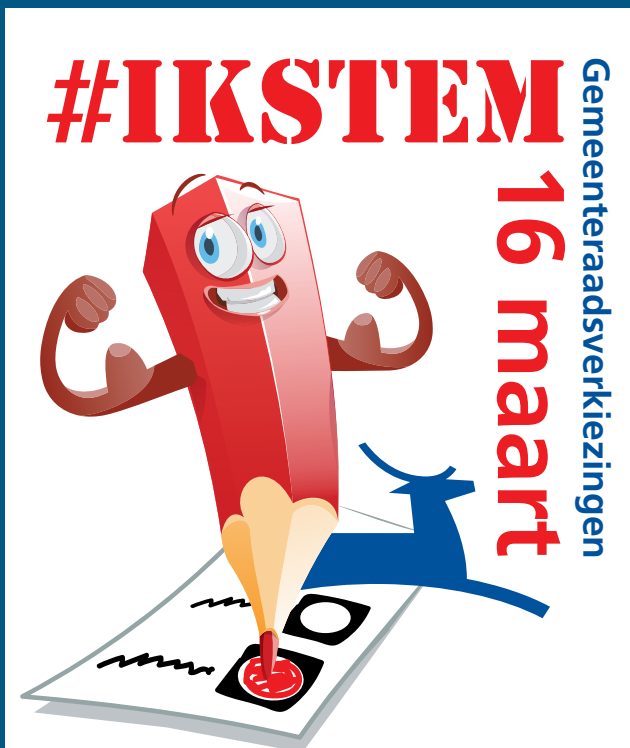
Kerschoten sportief is een samenwerkingsverband tussen Stimenz, basisscholen en sportorganisaties in de wijk.





gemeente Epe

ontwerp en opmaak folderreeksen, huisstijldragers, banners, uitnodigingen, illustraties, e-mail nieuwsbrief, verkiezingsmaterialen, rapporten, infographics, social media banners, etc.



In gesprek met de burgemeester ...

... over inwonerparticipatie



Beste inwoner van de gemeente Epe,

Graag nodig ik u persoonlijk uit om samen met andere inwoners en mij in gesprek te gaan over hoe de gemeente Epe haar inwoners betreft bij het werk van de gemeente. Hiervoor organiseren we een avond bij u in de buurt. Praat u mee?

We hebben aandacht voor wat er bij de inwoners leeft en we betrekken ze bij onze ideeën en keuzes. Ik ben trots op de weg die we ingeslagen zijn en op de resultaten die we samen met inwoners, ondernemers, scholen, vrijwilligers en alle organisaties en verenigingen in onze gemeente de afgelopen jaren hebben bereikt. Maar we vinden dat het hier en daar nog beter kan. Daarom wil ik graag vooral van inwoners zelf hun mening horen. Wat vindt u van de manier waarop u betrokken wordt bij ontwikkelingen die spelen in de gemeente Epe? Wat kan er beter? Hoe vindt u dat het moet? Heeft u tips of ideeën voor ons?

Uw adviezen nemen we mee bij het verbeteren van onze manier van werken. Bijvoorbeeld de manier waarop we communiceren en u uitleggen wat we doen of gedaan hebben. Of de manier waarop we uw mening en ideeën vragen en hoe we dit verwerken in onze plannen over allerlei onderwerpen.

Deze uitnodiging wordt u persoonlijk overhandigd door de gebiedsregisseur. Wilt u hem of haar uw contactgegevens geven en laten weten of u naar de avond bij u in de buurt komt? Op de achterkant staat waar en hoe laat de bijeenkomst is. Ik hoop van harte dat u meespraakt!

Met vriendelijke groet,



Hans van der Hoeve
Burgemeester gemeente Epe



De bijeenkomst met de burgemeester is op:

Datum:

Tijd:

Locatie:

 Gemeente Epe

gemeente Epe

ontwerp en opmaak folderreeksen, huisstijldragers, banners, uitnodigingen, illustraties, e-mail nieuwbrief, verkiezingsmaterialen, rapporten, infographics, social media banners, etc.

In gesprek met de burgemeester over inwonerparticipatie

Bijeenkomst 8 – 8 juli 2019 – ondernemers/belangen groepen/verenigingen – Locatie gemeentehuis Epe

“Meepraten op basis van gelijkwaardigheid”

EPE - Meepraten over besluitvorming. Niet moeten, maar samen iets willen bereiken. Meer mogelijk. Communicatie toelichten op de doelgroep. Ook tijdens het laatste gesprek in de reeks van acht over inwonerparticipatie gevende gesprekken. Burgemeester Hans van der Hoeve voert een aantal bruikbare tips en adviezen. Actieve communicatie en inwonerparticipatie krijgt immers een impuls, zo staat in het coalitieakkoord. Er is extra geld voor verijdelingsmaakt. "Soms gaat het al goed, soms kan het nog beter. Hoe dan? Daar ben ik naar op zoek", aldus de burgemeester.

Voor alle andere bijeenkomsten ging de burgemeester de diverse wijken en dorpen in zijn gemeente in. Waarom? Communicatie & inwonerparticipatie behoren tot zijn takenpakket. In het gemeentehuis praat hij met een vertegenwoordiger van buurt, sport-, ondernemers- en belangenverenigingen. Een gespreksavond gesprek. Meer mannen dan vrouwen, dat wel.

Andere gemeenten
De burgemeester legt uit dat inwoners nauwer betrokken willen zijn bij het te spelen in hun gemeente. Ze kiezen eens in de vier jaar een nieuwe raad die hen vertegenwoordigt maar die wil zeker niet zeggen dat hun expertise en ideeën voldoende zijn. Het is belangrijk om te weten dat inwoners niet alleen maar advies geven, maar ook meepraten. Of hij vooraf wat mag vragen. "Heeft de gemeente Epe ook gebieden hoe andere gemeenten in ons land met inwonerparticipatie omgaan?" Dat is het geval. Overal in Nederland is men met dit onderwerp bezig, zo weet de burgemeester. "We gaan regelmatig naar conferenties en bezoeken andere gemeenten, en zij om, om van te leren".

Een ander steekt zijn hand op. "U gaat binnenkort met gemeenten, wat gebeurt er dan met deze resultaten?" De burgemeester kan een glimlach niet onderdrukken. Goede vraag, zo geeft hij toe. "De adviezen die ik heb geborgen op de bijeenkomsten worden gedeeld met de raad. Later volgt een actieplan".

Nu een voorstel wordt gemaakt de burgemeester de aanwijzing om te redden. "Wat vindt u van de manier waarop Epe u bij allerlei zaken betreft? U kunt alles zeggen, mening toe maar respectvol naar ..."




Beste inwoner van de gemeente Epe,

Hartelijk dank voor uw bijdrage aan het gesprek over inwonerparticipatie. Zoals beloofd, krijgt u hierbij een verzoek van het gesprek bij u in de buurt. Ook hebben de belangrijke adviezen om de avond op een rijtje. Het gemeentehuis en advies aan onze manier van werken te verbeteren. U krijgt op een later moment te horen hoe we met uw adviezen willen omgaan. We zullen dat op een doordende op 8 september bespreken. U krijgt hiervoor nog een uitnodiging. Samen kunnen we onze gemeente leefbaarder maken, door mee te praten en mee te doen. Zo bouwen wij aan een Epe iedereen!

Hans van der Hoeve
Burgemeester gemeente Epe

Trouwen & geregistreerd partnerschap



 Gemeente Epe

Transitievisie gemeente Epe

Het klimaat verandert. De gevolgen van de manier waarop wij met de wereld omgaan. Om deze verandering tegen te gaan moeten we overstappen op een CO₂-neutrale energievoorziening. We verbruiken niet meer energie dan we duurzaam kunnen opwekken. Daarbij hoort het aardgasverbruik van onze woningen, bedrijven en instellingen. Deze Transitievisie Energie en Warmte beschrijft hoe de gemeente Epe, samen met haar inwoners en stakeholders, de transitie naar een CO₂-neutrale en aardgasvrije gemeente wil vormgeven.

Energie

De energievisie beschrijft de visie en aanpak van de gemeente Epe om in 2050 CO₂-neutraal te zijn. Deze aanpak is gebaseerd op 5 gebieden. Per gebied hebben we passende maatregelen opgeschreven om de CO₂-uitstoot terug te dringen, met als stip op de horizon een CO₂-neutrale gemeente in 2050. Minder energieverbruik = minder CO₂-uitstoot, dus gaan we inzetten op:

Hernieuwbare energie

Op zoek naar mogelijkheden voor de opwek van zonn- en windenergie.



Industrie en bedrijvigheid

Op bedrijventerreinen Extensiedijk en Kookeveeg stappen zetten naar een lagere gas- en elektriciteitsgebruik. En onderzoek doen naar mogelijkheden voor de nabije omgeving van netwerkmilieus.



Samenleving

In 2022 gaan we samen maken om een CO₂-neutrale en aardgasvrije gemeente te worden. Samen met inwoners, bedrijven en samenwerkingspartners gaan we de plannen uitvoeren. Hiervoor dient u eerst akkoord met de Wijkuitvoeringsplannen voor het aardgasvrij maken van uw buurt.



228.600 ton CO₂-uitstoot nu

Mobiliteit

Zorgen voor voldoende faciliteiten om fietsend rijden zo aantrekkelijk mogelijk te maken. Zorgen voor 400 en wijk fietsen door goede wegen en veilig fietspaden. Als gemeente verduurzamen we ons veldpark en koppen we duurzaam in.



Gebouwde omgeving

Inwoners stimuleren hun woning te isoleren en daarmee energie te besparen. Verduurzamen (meestal) opslag van warmte. En via werken aan een goed energienetwerk wat voorbereid is op nieuwe technologieën.



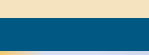
Landbouw

We maken werk van natuurlijke hulpbronnen Landbouw en plannen meer biomass. We onderzoeken de mogelijkheden voor opwek van warmte en elektriciteit bij boerenbedrijven.



Samenwerken en samenhang

De gemeente Epe gaat samen met de belangrijkste samenwerkingspartners per sector aan de slag om onze gemeente CO₂-neutraal en aardgasvrij te maken. De Transitievisie Energie en Warmte wordt hiervoor samen met de Regionale Energiestrategie (RES) en de omgevingsvisie 'Epe, Natuurlijk, Goed Wonen'.



Warmte

In de warmtevisie doet de gemeente Epe een voorstel voor warmte- en koudebuurt van het aardgas af kan gaan en hoe de woning zonder aardgas kan worden verwarmd.

Het echte moment en de definitieve manier om van het aardgas af te gaan, wordt per buurt samen met inwoners bepaald en vastgelegd in een wijkuitvoeringsplan.

Dere kaart en de informatie op de kaart kunt u op uw scherm bekijken via www.epe.nl/kaartenkaart

Wijkuitvoeringsplan

Een wijkuitvoeringsplan, ook wel WUP genoemd, geeft aan hoe een gemeente van plan is haar wijk en aardgasvrij te maken door over te stappen naar duurzame manieren van verwarmen en isoleren. Het wijkuitvoeringsplan wordt samen met de burocraten en opstappers opgesteld op de wijk bepaald. Het duurt ongeveer 2 jaar om een plan te schrijven en in 1 jaar om te checken of het plan uitvoerbaar is. Het plan wordt vastgesteld door de gemeenteraad. Daarna wordt er gezocht naar mogelijkheden om gemeentelijke middelen beschikbaar te maken.



Routeplan WUP

1. Wijkanalyse > 2. Opstellen projectplan > 3. Opstellen uitvoeringsplan > 4. Vaststellen uitvoeringsplan

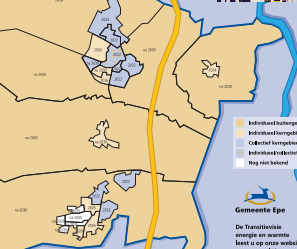
Individuele oplossingen

- Waterstof (in lange termijn)
- Warmtepompen (hybride)
- Warmte-koudeopslag
- Pellets/ahd
- Afdelings



Collectieve oplossingen

- Besparingen uit industriële processen en bedrijvigheid
- Thermische energie uit afvalwater (TEA)
- Groenwater
- Biomassa

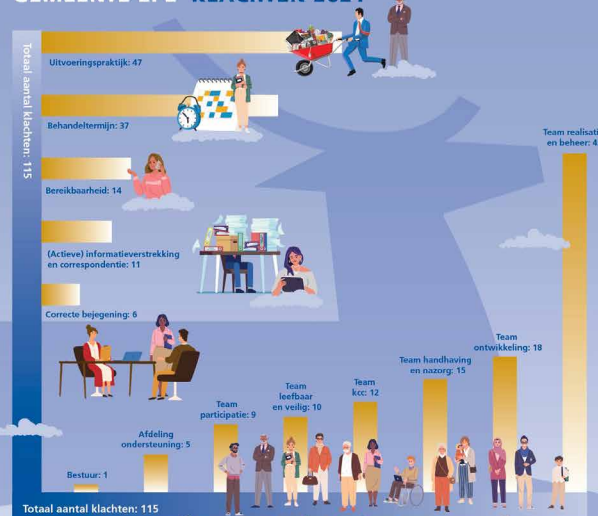


Routeplan WUP

1. Wijkanalyse > 2. Opstellen projectplan > 3. Opstellen uitvoeringsplan > 4. Vaststellen uitvoeringsplan

gemeente Epe
ontwerp en opmaak folderreeksen, huisstijldragers,
banners, uitnodigingen, illustraties, e-mail nieuwsbrief,
verkiezingsmaterialen, rapporten, infographics,
social media banners, etc.

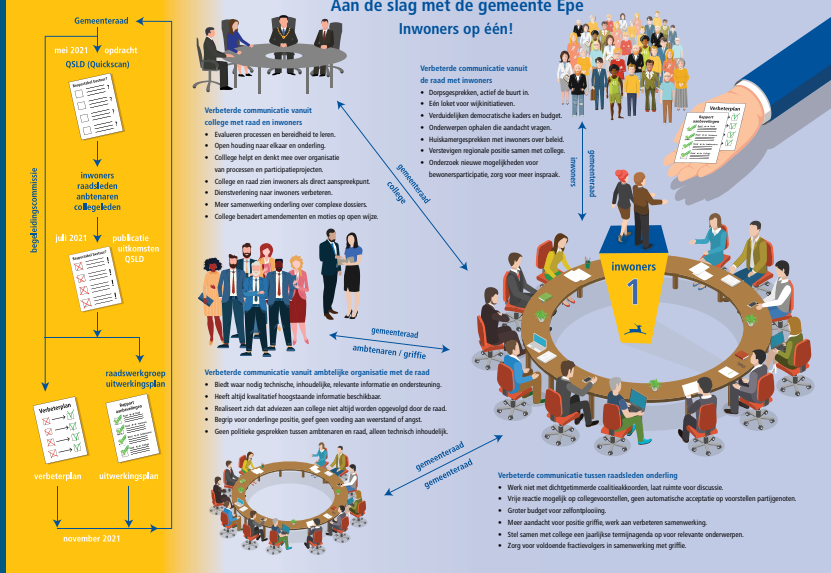
GEMEENTE EPE KLACHTEN 2021

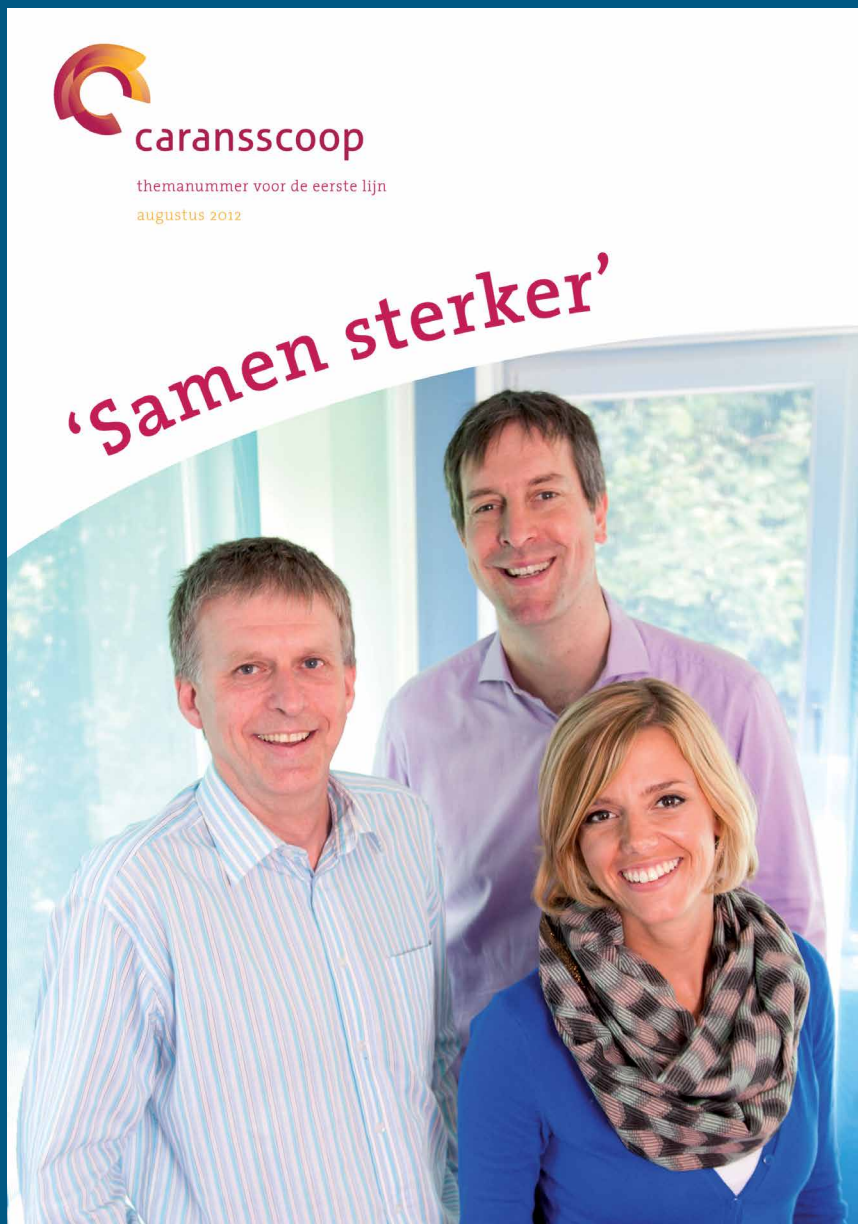


Klachten informeel afgehandeld: 80

Klachten ongegrond: 7 Klachten gegrond: 20

Aan de slag met de gemeente Epe Inwoners op één!





Caransscoop

ontwerp en opmaak magazines, jaarverslagen en folders



GEZ-gelden zijn een uitstekend middel om samenwerking te versterken en tot geïntegreerde eerstelijnszorg te komen. En zo de toekomst aan te kunnen, aldus Henk-Jan de Winter, adviseur bij Caransscoop, dat als onafhankelijke partij een aanjagende, ondersteunende, begeleidende en informerende rol heeft. Drie adviseurs bij Caransscoop begeleiden samenwerkingsverbanden bij de totstandkoming en ontwikkeling van een GEZ.

Wie geef je een samenwerking organisatorisch vorm?
 Hoe neem je in een samenwerkingsverband beslissingen? Hoe meet en ontwikkel je kwaliteit? Op welke zorg gaan we ons specifiek richten en hoe? Een kleine greep uit de vragen die in een GEZ-traject worden gesteld. Een zorgverlener heeft daarom het wijd net uit te vinden, de GEZ-adviseurs van Caransscoop kunnen hen bij deze trajecten helpen.

Vraagstukken en complexe zaken
 Bij een huisarts staat patiëntenzorg centraal, maar hij kan het niet alleen, stelt adviseur Henk-Jan de Winter. Henk-Jan werkt samen met Brigitte Peeters en Frank Benne het GEZ-team.

“Wij je als eerstelijns zorgverleners goed voorbereid zijn op de toekomst, moet je samenwerken om de goede hoeveelheid vraagstukken en complexe zaken die op je afkomen het hoofd te kunnen bieden. Je kunt niet in je eentje overal antwoorden op vinden.”

MET GEZ OP DE TOEKOMST VOORBEREID

“GEZ maakt doelgroepgerichte zorg mogelijk, op maat en dicht bij huis. Je krijgt financiering om je organisatie robuuster te maken.” Die weg staat open voor een huisarts – de leidende partij – die minimaal twee collega’s, een apotheker en andere eerstelijnszorgverleners om zich heen verzamelt.

Nee ziet ‘n traject eruit?
 Gestart wordt met visie-ontwikkeling. “Zitten de deelnemers op hetzelfde spoor en hebben ze dezelfde stip op de horizon voor ogen?” Daarnaast wordt ook via de RGS-Wijkteam de populatie onder de loep genomen. Met de uitkomsten kan de keus van prioriteiten worden gestuurd. “Wat past beter een zorgprogramma voor ouderen, diabetici, of jonge gezinnen?” Het noemt je beslissingen, is een ander item waarover De Winter en collega-adviseurs informeren. Tweevoud de insichting van de organisatie een belangrijk punt. Wie doet mee, onder welke condities en welke rechtsvorm?

Wat rechtvaardigt doorgaan een richting gekozen waarbinnen de samenwerking wordt voortgezet en het zorgprogramma wordt uitgevoerd. Zodra de eerste plannen klaar zijn, ontvangt de GEZ-in-opbouw geld van de zorgverzekeraar om de organisatie en zorgprogramma’s verder uit te werken. Dat kan betrouwen vullen aan een praktijk- of centrummanager, de spil die bijvoorbeeld zorgt voor de rapportages over prestaties richting zorgverzekeraar. Volgens kan het zorgaanbodplan worden opgezet en de inhoud van de zorg geïmplementeerd in zorgprogramma’s.

“Doordat wij veel contact hebben met zorgverzekeraars, kunnen wij de vertaling van de organisatie naar de GEZ toe maken”, aldus De Winter. “Eén van de zorgverzekeraars noemt bijvoorbeeld als prestatie-indicatoren voor het zorgaanbodplan betere service per patiënt en betere informatie op de website. Wij weten wat die voorwaarden daadwerkelijk inhouden, hebben daar overleg over.”

Onafhankelijke, verbindende schakel
 Waar zowel de GEZ-deelnemers als de verzekeraar belangen hebben, fungeert Caransscoop als onafhankelijke verbindende schakel. Bovendien nemen adviseurs letterlijk kennis van andere GEZ-trajecten mee, zelf opgedaan of van andere regionale ondersteuningsstructuren in het land.

Andere prominente meewerders is hulp bij organisatie-insichting. Wat is een goed profiel voor een centrummanager bijvoorbeeld? De core business van zorgverleners is immers patiëntenzorg en niet besturen of managen.

Zoveel mensen zoveel wensen
 Elk traject is maatwerk. “Wij kijken wat er speelt, hoe groot de GEZ is, in welke omgeving deze staat en wat er op hen af komt”, aldus De Winter. “In een akkoordstaand wij met vergrijping heb je weer andere zorgprogramma’s dan een Vinex-wijk met jeugdproblematiek. Een GEZ met drie huisartsen en relatief weinig patiënten functioneert weer heel anders dan één met tien huisartsen. Regionale cultuur speelt ook een rol. In de ene regio past een bestuurvorm waarin iedereen meeblikt, elders juist weer niet en zorgverzekeraars stellen verschillende voorwaardes.” In het werkgebied van Caransscoop hebben we te maken met drie zorgverzekeraars: Achmea, Menzis en Eno.

Van links naar rechts: Brigitte Peeters, Frank Benne en Henk-Jan de Winter



ontwerp, opmaak en dtp

cultuureducatiecentrum Markant

ontwerp en opmaak cursusbrochures en flyers





wijkblad Brink & Orden

jaargang 28 2019 nummer 2

de uit de hand gelopen hobby van Wim en Margot Dekker

Eldorado voor bijen aan de Waterloseweg

In de tuin van de familie Dekker aan de Waterloseweg is het voor bijen een waar eldorado. Imker Wim Dekker heeft regelmatig zo'n dertig kasten bije staan. Maar voor specifieke honing die niet even anders smaakt, worden zijn volkers soms naar drachtgebieden verkast. Bijvoorbeeld naar koolzaadgebieden, heidevelden en bij lindebomen. Zo is er bij Winterswijk een plek waar lindebomen "met de voeten in het water" staan. "Dat geeft meer nectar", heeft de imker ondervonden.

Op bepaalde plekken in de tuin vliegt het bijenvolkje af en aan. Het gezamenl is niet van de lucht. Ze kunnen hun nectar prima vinden in de weelderige zomerse bloemenzee. Het verzorgen van de bloemen en planten is voornamelijk de hobby van zijn vrouw, Wim: "Margot is van de bloemenrijes. Maar het grave werk doe ik. Ze heeft speciaal, op mijn verzoek, bloemen geplant die goed zijn voor de bijen. En niet alleen voor die in de kasten, maar ook voor de solitaire bijen. Dat zijn bijen die niet in gezelschap van anderen leven."

Wim woont sinds 1978 in zijn geboortehuis en is door zijn opa (Jelle aan de Brinklaan) toost de Brinklaanschool woonde) en door zijn vader met het imkervirus besmet geraakt. "Mijn vader had altijd bijen. Wij zijn omstreeks het jaar 2000, toen we hier al woonden, begonnen met vijf kasten. Toen de kinderen klein waren had ik er überhaupt geen tijd voor. Imkieren kost veel tijd. Ik ben rustig begonnen. Toen ik met pensioen ging is het uit de hand gelopen", vertelt de begin zeventigjarige op een zonnige zaterdag in zijn paradijsje.

een uitgave van
wijkraad Brink & Orden
Onder de kappel van deze wijkraad vallen de gebieden Oudebo, Driehuizen, De Brinkhorst, Waterloos en Orden.

wijkraad Brink & Orden
ontwerp huisstijl, ontwerp en opmaak magazines,
website, social media en diverse huisstijldragers

Interview met dr. Maarten van Gessel, directeur-bestuurder van Ons Huis

"Een wijk leefbaar houden, is een uitdaging!"

Maarten van Gessel is de directeur-bestuurder van Ons Huis. Hij heeft een uitgebreid netwerk in de wijk en is betrokken bij de leefbaarheid van de wijk. Hij vertelt over de uitdagingen van het behouden van een leefbare wijk en de rol van de wijkraad.

Maarten van Gessel: Het behouden van een leefbare wijk is een uitdaging. Het is belangrijk om de leefbaarheid van de wijk te behouden en te verbeteren. Dit kan door de leefbaarheid van de wijk te behouden en te verbeteren. Dit kan door de leefbaarheid van de wijk te behouden en te verbeteren.

Maarten van Gessel: Het behouden van een leefbare wijk is een uitdaging. Het is belangrijk om de leefbaarheid van de wijk te behouden en te verbeteren. Dit kan door de leefbaarheid van de wijk te behouden en te verbeteren. Dit kan door de leefbaarheid van de wijk te behouden en te verbeteren.

Het Informatiepunt van Wijk Raad Brink & Orden

Apeldoorn Trofee?

Gerda Boks ontvangt de Apeldoorn Trofee. Het is een eerbewijs voor haar inzet voor de wijk en de gemeenschap. De trofee wordt uitgereikt door de wijkraad en de gemeenteraad.

Gerda Boks: Het is een eer om de Apeldoorn Trofee te ontvangen. Het is een eerbewijs voor mijn inzet voor de wijk en de gemeenschap. Ik wil graag mijn dank uitspreken aan de wijkraad en de gemeenteraad.

Onze wijkagent Machiel van de Ven heeft de wijk verlaten

Machiel van de Ven heeft de wijk verlaten. Hij heeft zijn laatste dienstverrichtingen afgeleverd. Hij wordt gemist door de bewoners van de wijk. Hij wordt opgevolgd door een nieuwe wijkagent.

Machiel van de Ven: Het is een afscheid om de wijk te verlaten. Het is een afscheid om de wijk te verlaten. Het is een afscheid om de wijk te verlaten. Het is een afscheid om de wijk te verlaten.

van de buurtregisseur

Petje af...

Petje af voor de mensen die de wijk en de gemeenschap helpen. Het is een eerbewijs voor hun inzet en hun toewijding aan de wijk. Het wordt uitgereikt door de wijkraad en de gemeenteraad.

Petje af: Het is een eer om de Petje af te ontvangen. Het is een eerbewijs voor mijn inzet voor de wijk en de gemeenschap. Ik wil graag mijn dank uitspreken aan de wijkraad en de gemeenteraad.

Uw nieuwe wijkagent

Mijn naam is Jan van der Linden. Ik ben 50 jaar, getrouwd en vader van 2 dochters van 21 en 18 jaar. Ik ben sinds 1980 woonachtig in de wijk. Ik heb een achtergrond in de bouw en de zorg. Ik wil graag mijn inzet voor de wijk en de gemeenschap inzetten.

Jan van der Linden: Het is een eer om de wijk te komen versterken. Het is een eer om de wijk te komen versterken. Het is een eer om de wijk te komen versterken. Het is een eer om de wijk te komen versterken.

Verloedering

Verloedering is een proces dat vaak voorkomt bij de verandering van een wijk. Het is een proces dat vaak voorkomt bij de verandering van een wijk. Het is een proces dat vaak voorkomt bij de verandering van een wijk.

Verloedering: Het is een proces dat vaak voorkomt bij de verandering van een wijk. Het is een proces dat vaak voorkomt bij de verandering van een wijk. Het is een proces dat vaak voorkomt bij de verandering van een wijk.

Worms vast

Worms vast in de wijk. Het is een probleem dat vaak voorkomt bij de verandering van een wijk. Het is een probleem dat vaak voorkomt bij de verandering van een wijk.

Worms vast: Het is een probleem dat vaak voorkomt bij de verandering van een wijk. Het is een probleem dat vaak voorkomt bij de verandering van een wijk. Het is een probleem dat vaak voorkomt bij de verandering van een wijk.

Oproeptje

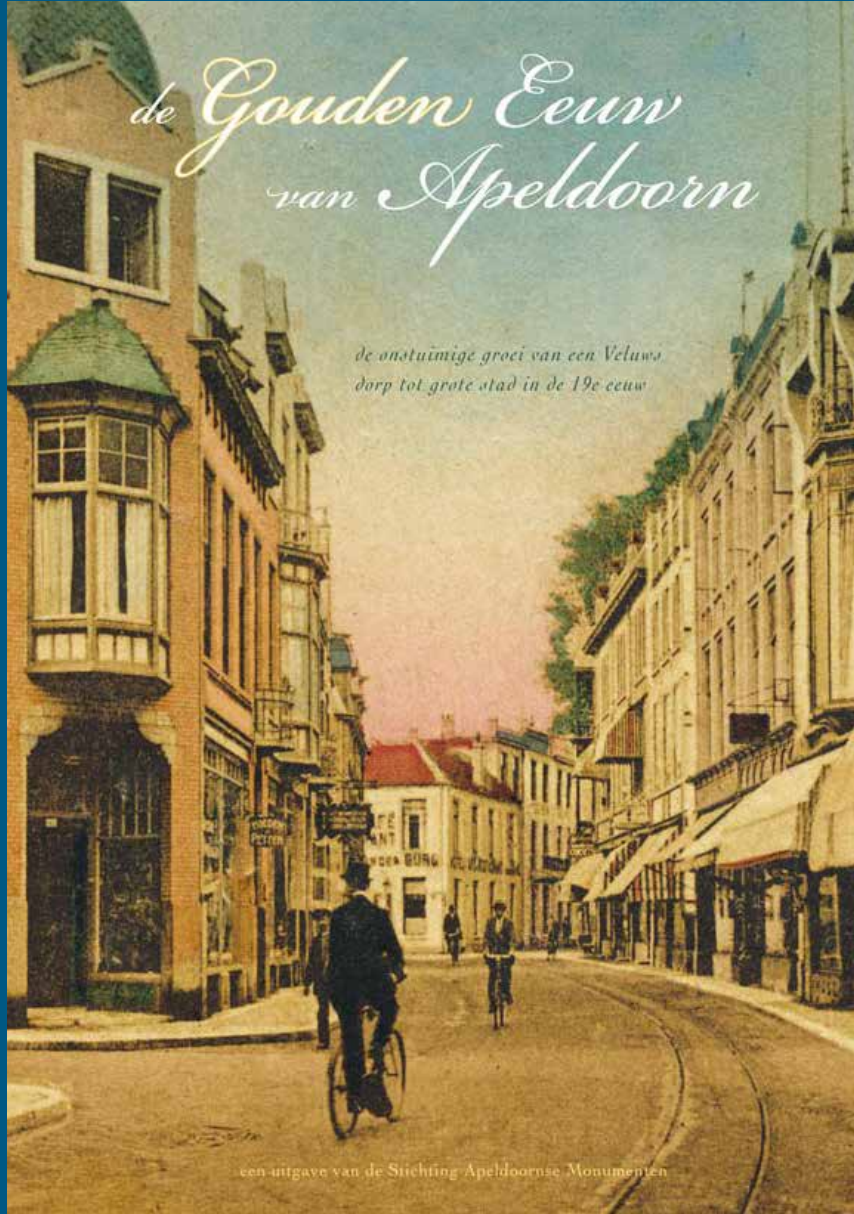
Oproeptje voor de bewoners van de wijk. Het is een oproep om de wijk en de gemeenschap te helpen. Het is een oproep om de wijk en de gemeenschap te helpen.

Oproeptje: Het is een oproep om de wijk en de gemeenschap te helpen. Het is een oproep om de wijk en de gemeenschap te helpen. Het is een oproep om de wijk en de gemeenschap te helpen.

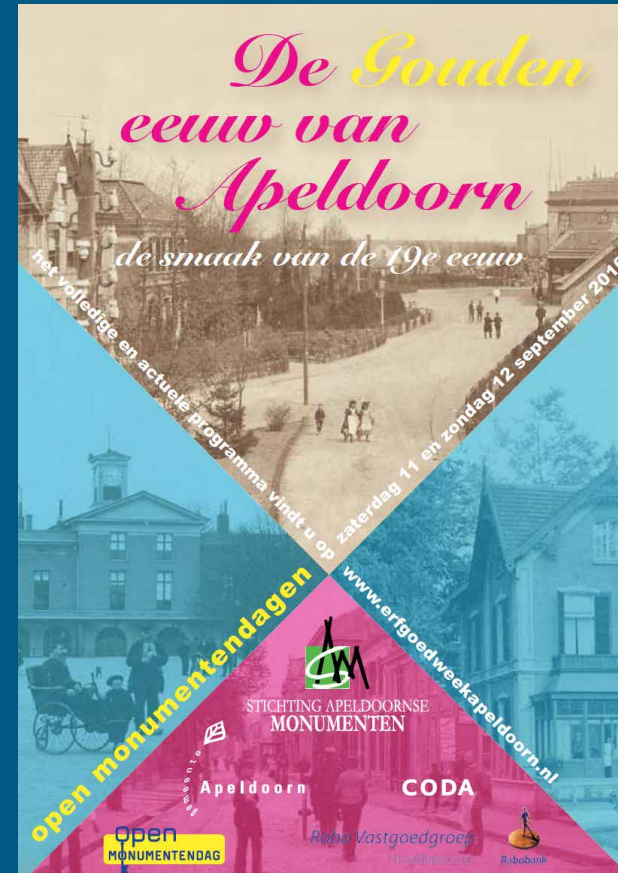
DaAr

ontwerp, fotografie en beeldbewerking folders





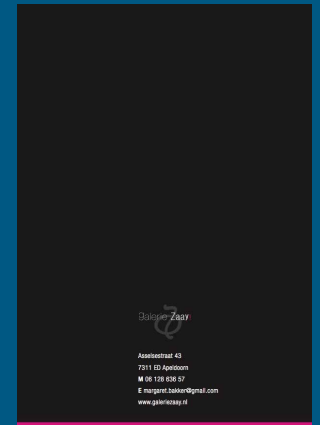
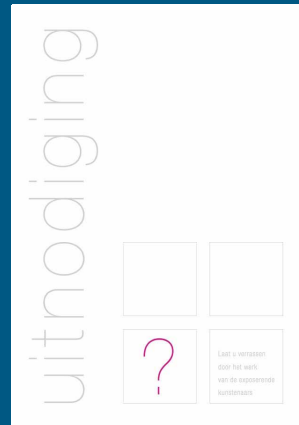
stichting Apeldoornse Monumenten
posters, boeken en folders





galerie Zaay!

ontwerp logo, huisstijl en huisstijldragers



indoor fun-/skatepark & shop Real-X
ontwerp, logo, huisstijl, huisstijldragers, folders, flyers,
posters, jaarverslagen, advertenties, stickers, t-shirts,
skateboards, fotografie, video editing, illustraties en
beeldbewerking, interieurontwerp, social media en marketing

REAL-X & ETNIES presenteren:

POWER PUNKS

LEGENDARY SKATE BOARDING

skatewedstrijd voor kids van 13 jaar en jonger
zondag 7 februari
13:00 - 18:00 uur
entree 5 euro



Real-X indoor fun-/skatepark & shop • Vlijtseweg 148 • Zwitsal Noord • Apeldoorn



BACK TO SCHOOL PARTY

zo 16 september 2012 • 13.00-18.00 uur • entree 4 euro



best trick

game of skate

hoogste ollie

REAL-X INDOOR FUN-/SKATEPARK

DEKLINE

toy machine

ontwerp: www.madeinholland.tv

INNOVATING SERPENT ARTWORK

zo 6 november 2016
13:00-18:00 uur
Gratis entree

OPENING
expositie 14:30 uur

Doe mee aan de **BEST TRICK** en win een t-shirt van Serpent Artwork



indoor skatepark & skateshop
Vlijtseweg 148 • Apeldoorn
Zwitsal Noord • gebouw 54

Beweging 3.0

ontwerp, opmaak en beeldbewerking flyers, folders, advertenties, acties, banners en magazines

Dinerbon



Kom gezellig eten bij Beweging 3.0! Tegen inlevering van deze bon ontvangt één persoon een

driegangenu

inclusief glas wijn en kop koffie na

beweging 3.0



de lichtenberg
woonzorgcentrum aan de rand van Eemland 3.0

informatieboekje
wonen met zorg



6 | lichtenberg

inleiding

Woonzorgcentrum De Lichtenberg maakt deel uit van zorgorganisatie Beweging 3.0.

Beweging 3.0 heeft één helder doel voor ogen: uw leven zo aangenaam mogelijk maken. Daarom zijn we voortdurend in beweging op zoek naar nieuwe diensten, zorg- en woonvormen, betere service en nog meer kennis om u zo goed mogelijk van dienst te zijn. Wij combineren zorg met aandacht en ambities; professioneel en betrokken!

Beweging 3.0 heeft al meer dan 100 jaar ervaring in zorg- en dienstverlening. We hebben verpleeghuizen, woonzorgcentra, thuiszorg, maatschappelijk werk en tal van comfortdiensten. Wij verbinden wonen, zorg, welzijn en gezondheid met elkaar.

In deze brochure vindt u meer informatie over het wonen in De Lichtenberg. Beweging 3.0, en daarmee ook De Lichtenberg wil u en andere bewoners en cliënten een optimale kwaliteit van wonen, zorg en dienstverlening bieden.

Beweging 3.0: het leven zo aangenaam mogelijk maken!



Wijkverpleegkundigen gezocht

voor diverse wijkteams regio Eemland

Wil jij ook iets betekenen in/voor de ouderenzorg?

Kom dan werken bij de thuiszorg van Beweging 3.0. Werken als wijkverpleegkundige betekent werken in een van de wijkteams van de thuiszorg en met dat team antwoorden geven op de zorgvragen in de wijk, samen met alle partners.

Wij zijn op zoek naar wijkverpleegkundigen voor diverse wijkteams in de regio Eemland voor 24-32 uur per week.

Samen met het wijkteam ga jij het verschil maken in de wijk!

Functie-informatie
De functie van wijkverpleegkundige is een nieuwe functie binnen de organisatie met veel uitdagingen in de taken en verantwoordelijkheden. De wijkverpleegkundigen gaan als onderdeel van het wijkteam weer de spil in de wijk vormen. Naast de zorg die je levert, werk je preventief en zet je je in voor een integrale aanpak van zorg, wonen, welzijn en veiligheid in de wijk. Daarbij werk je nauw samen met huisartsen, andere dienstverleners en voorzieningen in de wijk.

Functie-eisen/competenties
Je bent een HBO opgeleide en BIG geregistreerde verpleegkundige, die 3 jaar relevante werkervaring heeft. Je verstaat je vak goed en levert kwaliteit. Je bent communicatief en een echte coördinator. Je kunt samenwerken met alle betrokkenen rond je cliënt. Je werkt zelfstandig, neemt initiatief en bent in staat om het grotere geheel te zien. Je hebt een laagdrempelige, motiverende en coachende houding.

Wij bieden
Wij bieden een uitdagende baan waarin je veel vrijheid van handelen hebt en waarin je je professionaliteit voluit kunt laten zien.

De arbeidsvoorwaarden zijn conform de CAO VVT/FVG 3.0. Het salaris bedraagt afhankelijk van leeftijd en ervaring min. € 2.270,- en max. € 3.295,- per maand. Daarnaast hebben wij aantrekkelijke secundaire arbeidsvoorwaarden, zoals pensioen bij pensioenfonds Zorg en Welzijn, diverse scholingsmogelijkheden, reiskostenvergoeding en een eindejaarsuitkering van 5,5%.

Procedure
Wil je meer weten over de vacature? Bel of mail dan naar Corrie Boel via corrie.boel@beweging3.nl of via 033-469 22 47. Solliciteren kan via de website www.beweging3.nl

Sluitingsdatum: 22 december 2012

Aanleiding naar aanleiding van deze advertentie wordt niet op prijsgestekt.

beweging 3.0
thuiszorg



Cells4health
ontwerp en beeldbewerking brochure

Welkom bij Cells4health

De ontdekking van de stamcel heeft een ware revolutie teweeggebracht in de hedendaagse geneeskunde. Stamcellen zijn eigenlijk de gemeenschappelijke cellen van ons lichaam. Deze cellen gaan uit zichzelf naar de plaats waar ze nodig zijn en vormen 'zelfs' het weefsel dat beschadigd is. Op deze wijze wordt ons lichaam hersteld en werken er opnieuw nieuwe cellen en weefsel gereproduceert.

Er zijn verschillende soorten stamcellen. Naast de alrijds omzaden embryonale stamcellen zijn er stamcellen in haareenheden, bloed en stamcellen die in elk menselijk lichaam voorkomen, de zogenaamde adulte stamcellen. Deze stamcellen zijn onder andere aanwezig in de hersenen.

Cells4health is gespecialiseerd op het gebied van de afname, de bewerking en de opslag van stamcellen. Wij kunnen de hoogste kwaliteitsnormen te weten GMP + Good Manufacturing Practice en betrouwbare en veilige locaties voor de meest geavanceerde bewerkings- en opslagmethoden.

Een uitgebreide klinische, industriële onderzoekspraktijk en een sterke kennis van de wetenschap en de klinische toepassingen van stamcellen. Het is mogelijk om de samenstelling van stamcellen te wijzigen en te verbeteren. Het is mogelijk om de samenstelling van stamcellen te wijzigen en te verbeteren. Het is mogelijk om de samenstelling van stamcellen te wijzigen en te verbeteren.

We zijn niet bezig met luchtlofsrij, stamceltransplantatie is een grote maar logische stap.

Dr. D.E. Abma, cardioloog LUMC, over stamcellen bij patiënten met een hartinfarct, maart 2003

De ontwikkeling van stamcellen

Stamcellen kunnen zich verspreiden en zich specialiseren

Stamcellen kunnen zich verspreiden en zich specialiseren in verschillende soorten cellen: bloedcellen, hersencellen, en andere cellen.

"Deze ontwikkeling laat zien dat futuristische gedachten om beschadigde harten te repareren met lichaamseigen cellen thans al klinische realiteit is."

Dr. D.E. Abma, cardioloog LUMC, over stamcellen bij patiënten met een hartinfarct, oktober 2004

Stamceltherapie bij patiënten met een acuut hartinfarct

Na een hartinfarct wordt een deel van het hart niet meer voorzien van voldoende zuurstof en sterft dit deel af.

De stamcellen worden met behulp van een catheter op de plaats van het infarct ingebracht. Hierdoor ontstaan nieuwe hartweefsel en nieuwe bloedvaten.

"Op het gebied van de stamcellen zie ik binnen afzienbare tijd een grote doorbraak leidend tot stamceltherapie."

Drake prof. dr. R.E. Finkelstein, Universiteit van Leiden, juni 2003

Wat zijn stamcellen?

Stamcellen zijn de 'basiscellen' in het lichaam waaruit zich alle weefsels en organen ontwikkelen. Tijdens de embryonale ontwikkeling vormen stamcellen meer dan 200 verschillende soorten cellen en weefsels. Spier-, hersen- en bloedcellen, maar ook organen zoals de lever en de huid worden door deze cellen gevormd. Een stamcel heeft nog een specifieke functie met bepaalde functies en kan met zijn andere cellen samenwerken om bijvoorbeeld bloed door het lichaam te pompen. In tegenstelling tot zenuw- en bloedcellen, die zijn veld kunnen vernieuwen en vervangen, zijn stamcellen in staat om te blijven bestaan en te delen. Ze kunnen zichzelf kopiëren en zo blijven bestaan. Ze kunnen zichzelf kopiëren en zo blijven bestaan. Ze kunnen zichzelf kopiëren en zo blijven bestaan.

MRI scan van het hart

Cardiologische toepassingen

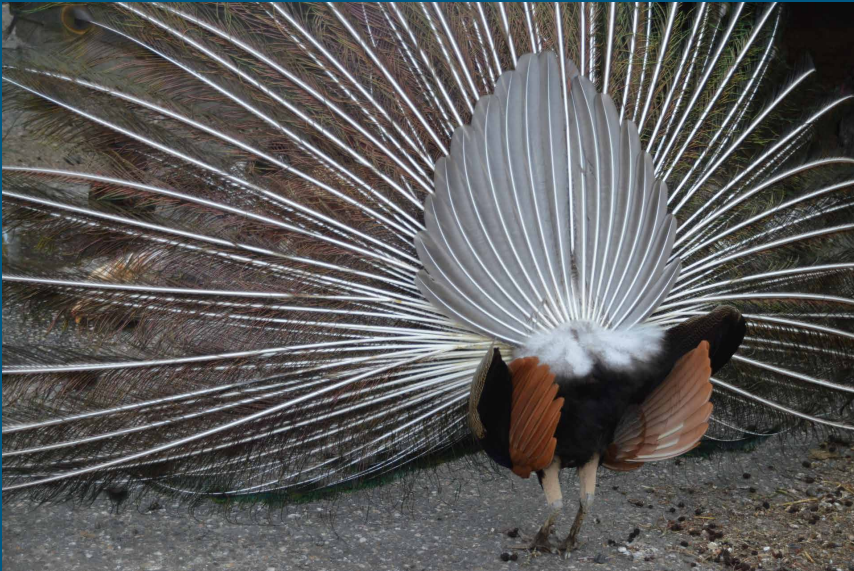
Bij een patiënt met een acuut hartinfarct is er een acute doorbloeding, die met de tijd niet verbetert.

De verandering in de afname van de zwakte wordt duidelijk op een verbeterde doorbloeding van het hart na stamceltherapie.

Stamceltherapie wordt in het verleden met name toegepast bij de behandeling van ischemie. De meest uitgebreide studie die toelaten om de effectiviteit van stamceltherapie te onderzoeken, is de SCOT-studie. Deze studie toonde aan dat stamceltherapie de overleving na een acuut hartinfarct kan verbeteren. De studie werd uitgevoerd in 2007 en de resultaten werden gepubliceerd in het tijdschrift *New England Journal of Medicine*.

De Knuffelboerderij

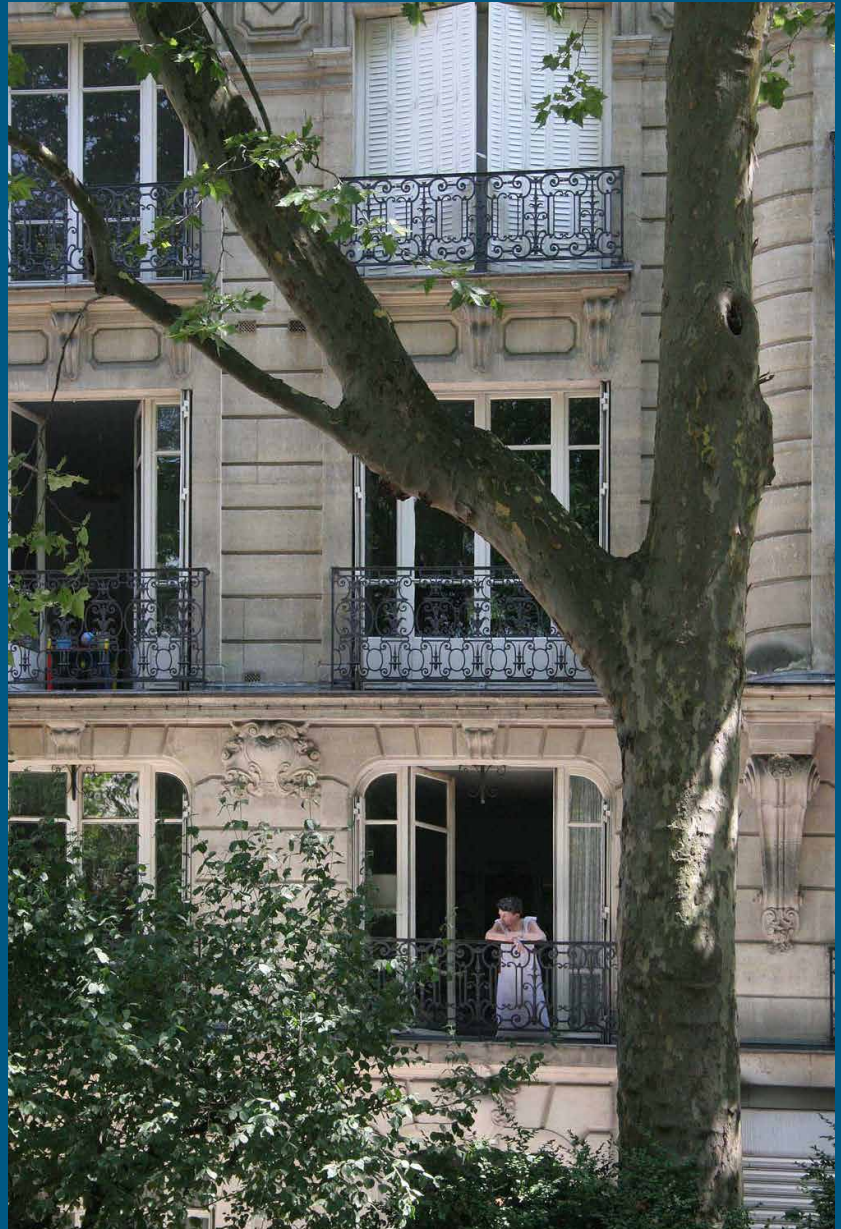
fotografie voor website en folders



fotografie en beeldbewerking

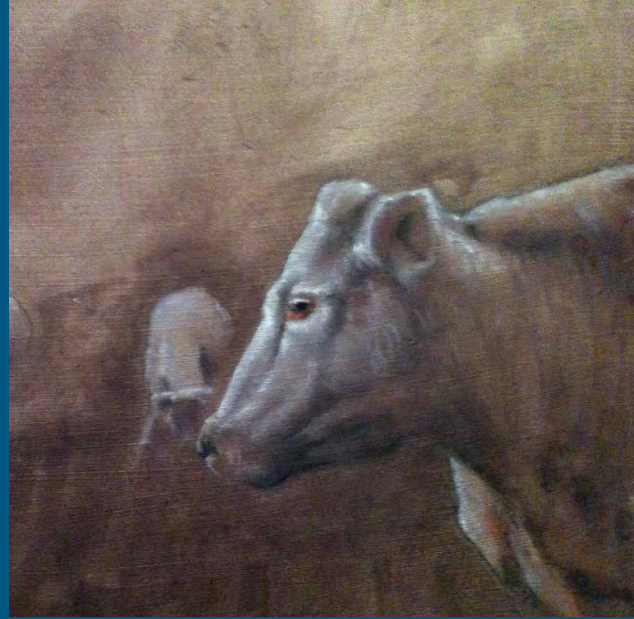
fotografie

vrij werk



schilderijen acryl

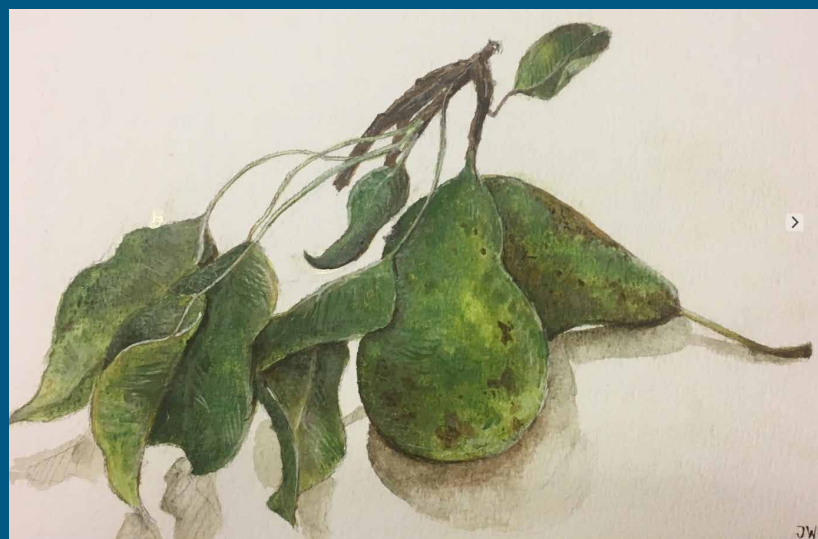
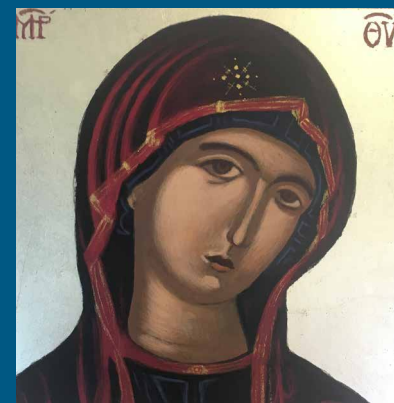
vrij werk



schilderijen

schilderijen ei tempera en bladgoud

iconen en vrij werk



schilderijen olieverf

vrij werk

Kopiën van Oude Meesters

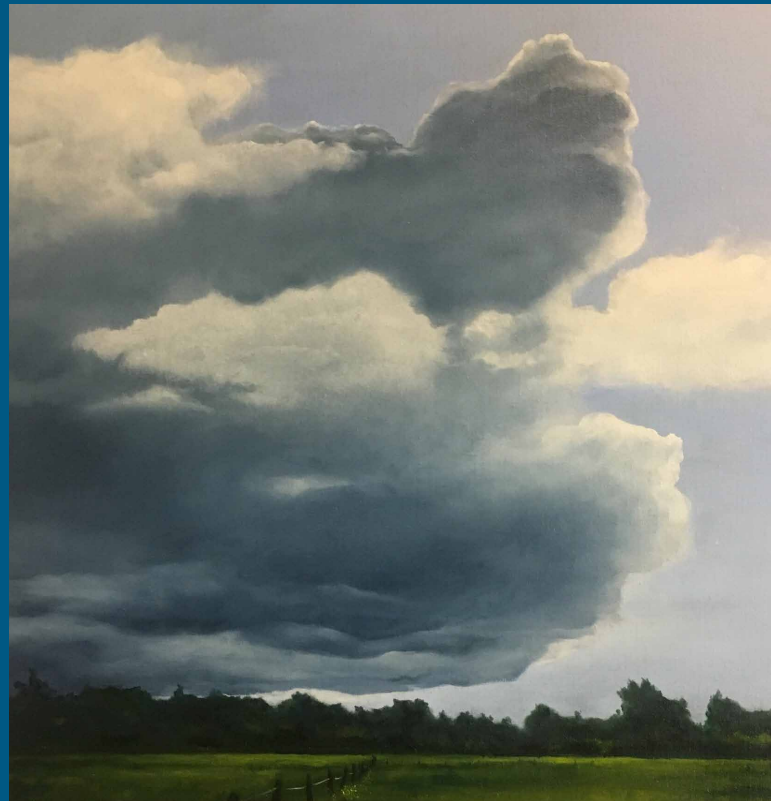


Winnaar 2e prijs Nationaal Atelier 2021, thema dieren

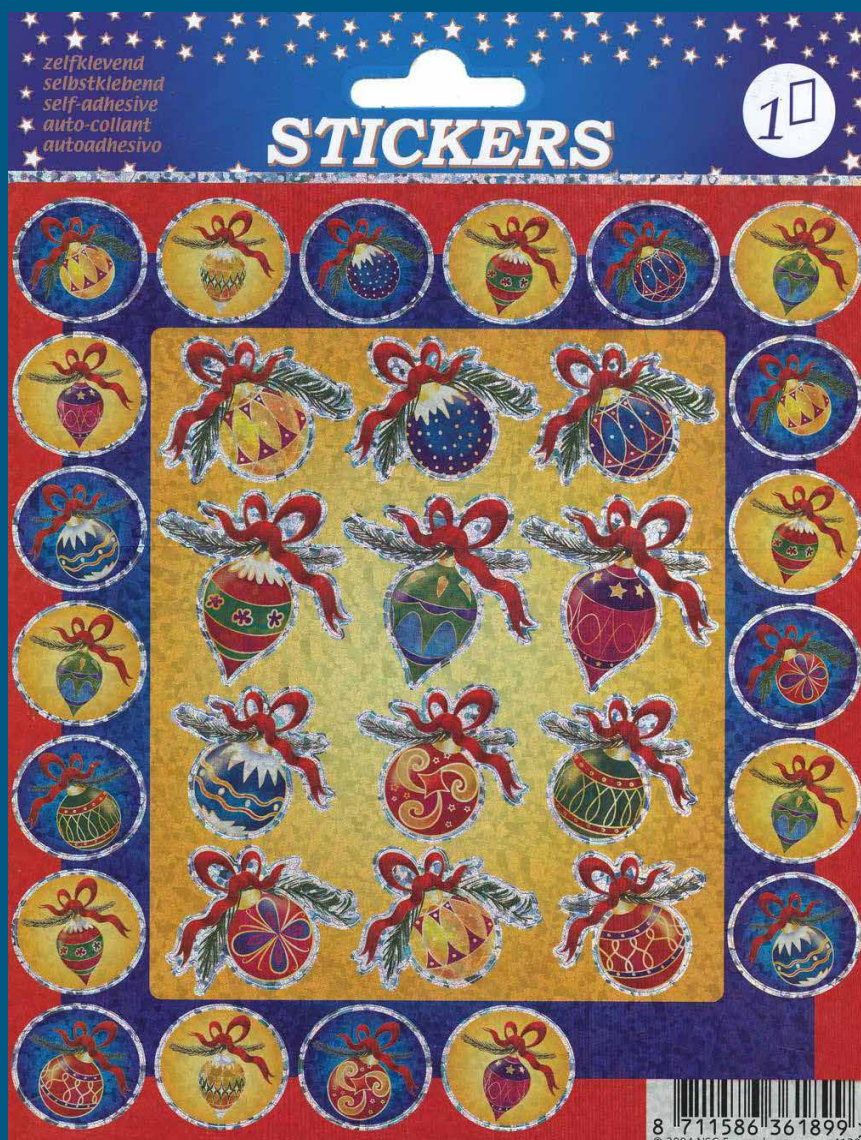


schilderijen olieverf

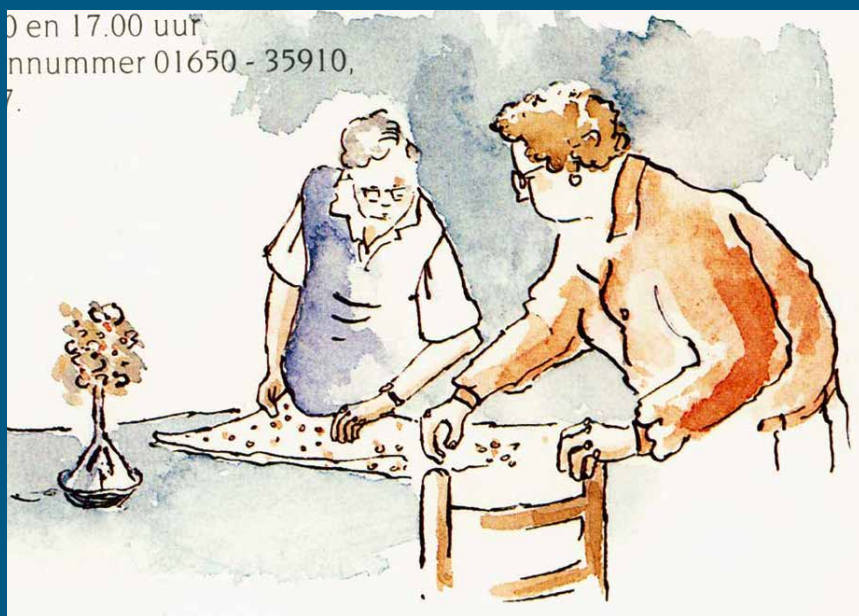
vrij werk







illustraties



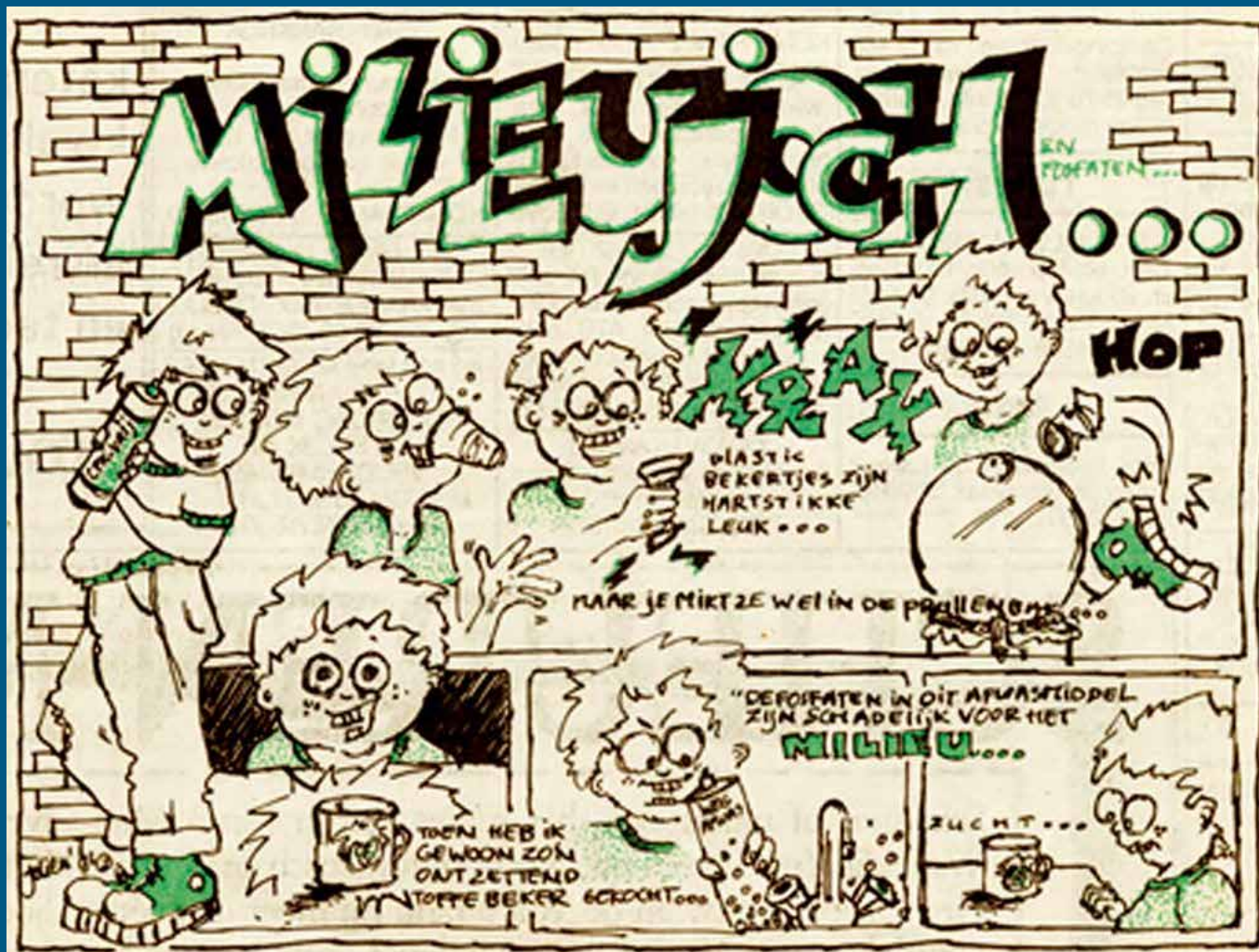
illustraties

OPG

brochures Charitas verpleeghuiszorg

OPG magazine 'extra apotheek'





illustraties

uitgeverij Coby te Boekhorst

omslagen kinderboeken

